

# půdorys 1. nadzemního podlaží

SO-02 - novostavba - objekt technického zázemí obce

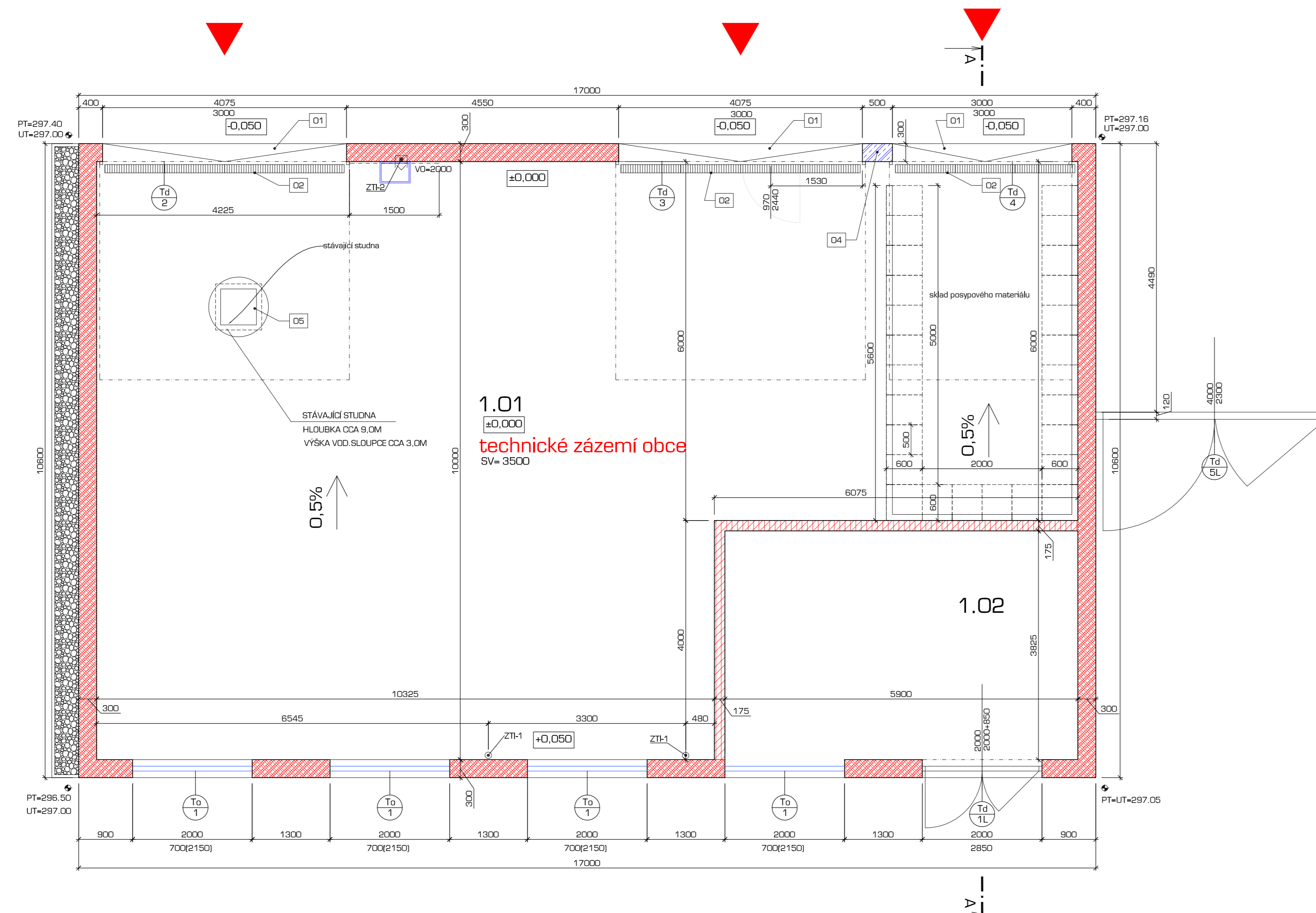
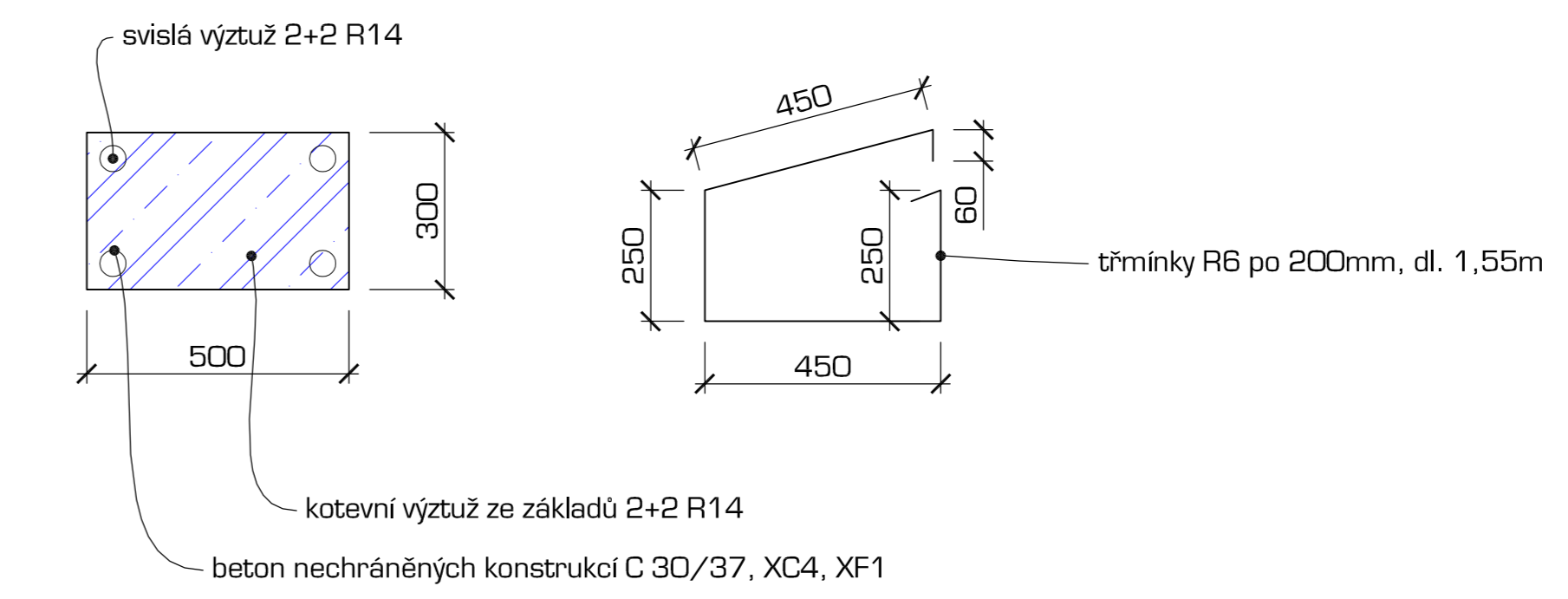
m 1:50

## betonový pilíř

délka 3,2bm

m 1:20

sloup propojen se základem a věncem  
krytí výztuže 30mm



## legenda místností:

Číslo	Název místnosti	Plocha m <sup>2</sup>	Objem m <sup>3</sup>	Užitková plocha m <sup>2</sup>	Objem m <sup>3</sup>	Poznámka	Objem m <sup>3</sup>
1.01	technické zázemí	138,70	489,81	138,70	489,81		489,81
1.02	zázemí občanského hřbitva	22,56	76,85	22,56	76,85		76,85

## poznámka:

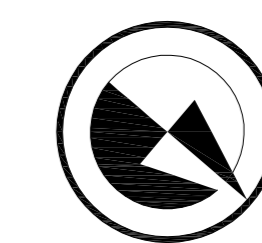
- v místě jasu na hloubku zdiva sadový kámen, proveden v tloušťce do betonu, přehledněji výškově přibližně 50mm
- stěny 100 mm tloušťky vodorovně pro šířku proved. 400mm, z polymerbetonu, rozměr 140x150x1000mm, bude zabetonován v drátobetónové desce, popojový beton C30/37 (6,PI)XF4, XA2, šro 1-2 m dle tabulky opěrná. Běhy před zabetonováním zajistit proti posunutí, i poctí koordinovat s typem seřizných vrstev.
- podlaha provedena na spádě v sádkovým štěrbinám odšlápe vody
- přířez mezi vrazovými stěnami betonový sloup propojený se základem 2x2 R14, viz detail
- poklop šterový 600x600 - pro požad. nákladní vaty, kompozitní poklop, vnitřní rozměr 770x770 mm stěrně
- opěrná stěna L 600x600x1000mm, š. stěny 100 mm tloušťka, rovněž kuty odskaně

## legenda stavebních úprav:

číslo	popis	počet
ZT1/1	příměstské tráva kameliónce, odšlápe vody s záchod stěny, součástí vstup do parkety	2
ZT1/2	okna dřívka 200x200mm, ČN4-256,55 (4,41)	1

## legenda materiálů:

- vlnitá nosná stěna - P+D, brošovaná chlába š. 300mm-P10, Urec 0,25 W/m<sup>2</sup>K, na zákl. písku
- stěnové konstrukce chlába plešá pletě P10, 200x65x140mm, na mezu M/C
- železobeton, nechráněné konstrukce C 30/37, XC4, XF1
- vlnitá nosná stěna - P+D, brošovaná chlába š. 175mm-P10, na zákl. písku



±0,000 = 297,05b, p. v.  
**SO-02 - novostavba - objekt technického zázemí obce**  
 vypracoval: Bořivoj Kovář, Majetín, Pěšná 16, 751 03, IČO 705 93 566  
 zod. projektant: Ing. arch. Michal Gadzár, ČKA 02428  
 investitor: Svermova 1002/1, 779 00 Olomouc  
 místo stavby: Obec Mraňasov, č.p. 49, 78365 Mraňasov  
 stupeň: projekt pro stavební povolení  
 datum: září 2015  
 část: půdorys 1. nadzemního podlaží **b.2**